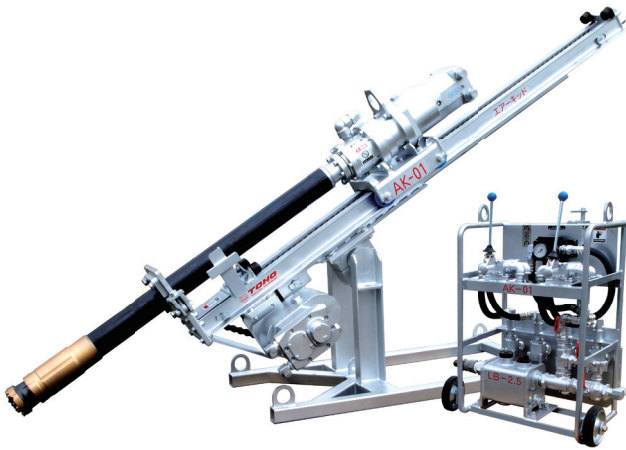


AK・TS・RB型 ボーリングマシン オールエア駆動タイプ他

ロックボルト工

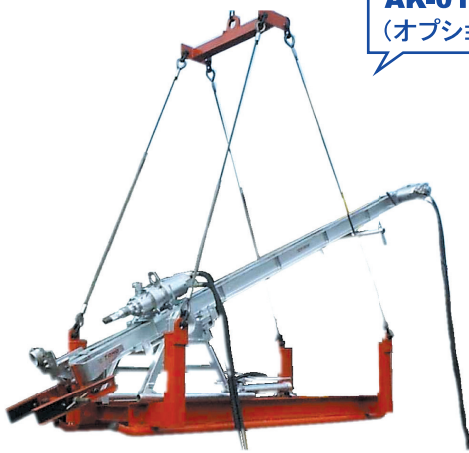
鉄筋挿入工

AK-01 (エアキッド)

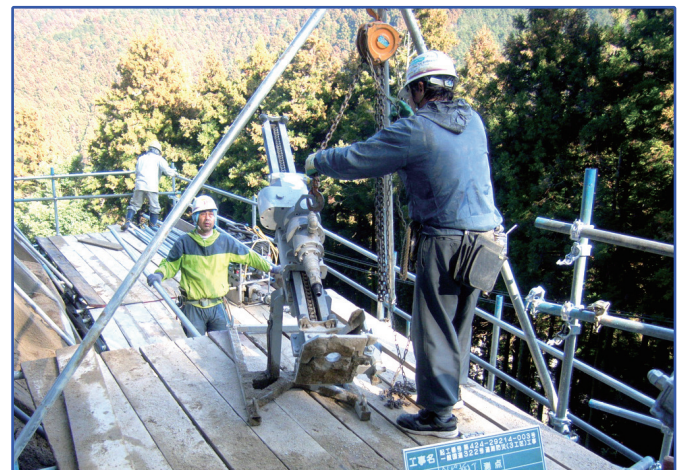


削孔角度		任意
削孔呼径	単管式 mm	φ65
	二重管式 mm	φ106 (最小内径φ67) [内管φ50、外管φ89.1 (ビット径φ106)]
回転数 rpm		0~30
最大トルク kN・m		1.23 [125kgf・m]
フィード	方式	エアモーター・チェーン方式
	給進力 kN	7.84 [800kgf]
	引抜力 kN	7.84 [800kgf]
	給進ストローク mm	1400
供給エア量		10~15m ³ /min × 1~1.5MPa
機体寸法 (L×W×H) mm		2170 × 660 × 980
質量	本体 kg	230
	最大分解重量 kg	65
	操作スタンド kg	65

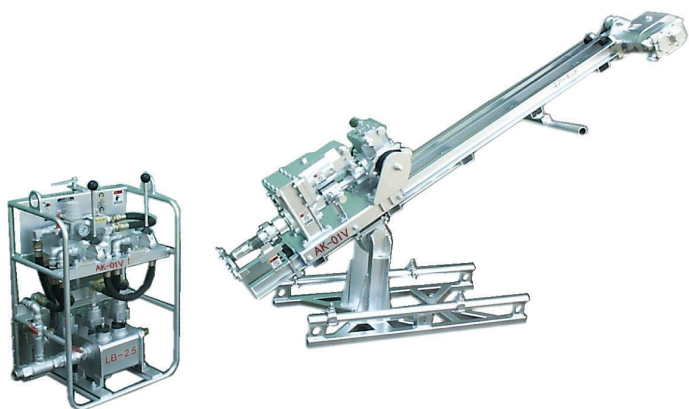
※オプション仕様 3500mmストローク



AK-01 3500ST
(オプション仕様)



AK - 01V (エアークッド・パイプ口付)



	削孔角度	任意
削孔呼径	単管式 mm	φ65
	二重管式 mm	φ106(最小内径φ67) [内管φ50、外管φ89.1(ビット径φ106)]
	回転数 rpm	0~30
	最大トルク kN・m	1.23 [125kgf・m]
フィード	方式	エアーマータ・チェーン方式
	給進力 kN	7.84 [800kgf]
	引抜力 kN	7.84 [800kgf]
	給進ストローク mm	1400
	振動数 cpm	3300(55Hz)
	起振力 kN[kgf]	10.12 [1032]
	供給エア量	10~15m ³ /min × 1~1.5MPa
	機体寸法(L×W×H) mm	2650×662×1032
質量	本体 kg	330
	最大分解重量 kg	70
	操作スタンド kg	65

TS - 350



さく岩機	型式	打撃及び回転独立作動式
	シリンダー径 mm	120
	ピストンストローク mm	92
	打撃数 bpm	1600
	回転数 rpm	200
	使用空気圧 MPa	0.5 ~ 0.7
	空気消費量 m ³ /min	10.5 ~ 15.5
マスト	型式	フィードモーター+チェーンフィード
	ストローク mm	5210
	給進力 kN	11.8
	セントライザー	両開き式
	機体寸法(L×W) mm	7870×1680
	機体質量 kg	1100
バルブスタンド	型式	打撃・回転・フィードバルブ独立
	ラインオイル	TLO-3
	油量 L	3
	常用空気圧 MPa	0.8
	寸法(L×W×H) mm	750×500×1070
	質量 kg	100

RB - 26 (Ⅲ)



ドリルヘッド	型式	ハンドドリル 22D
	打撃数 bpm	1850
給進装置	ストローク mm	2300
	給進型式	ウォームギヤ
	給進力 kN	2.94 [300kgf]
	引抜力 kN	2.94 [300kgf]
	手動力 N	64 [6.5kgf]
	機体寸法(L×W×H) mm	3590×610×800
	本体質量 kg	110