

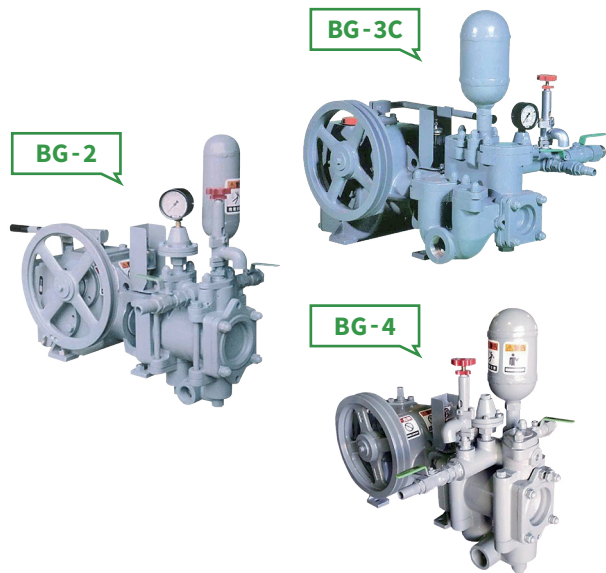
BG型

グラウトポンプ

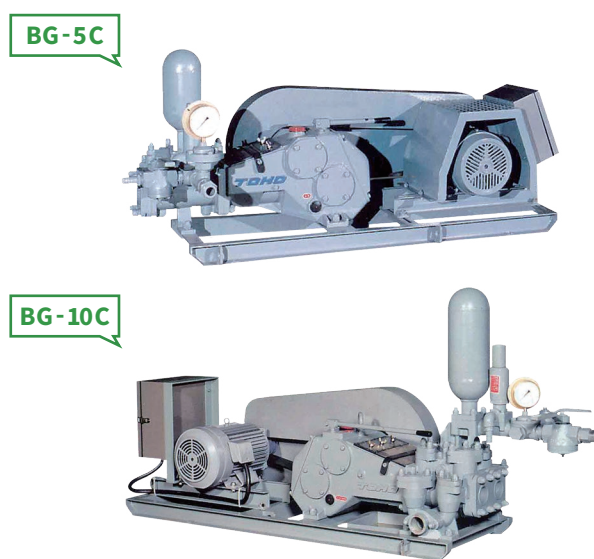
ボーリングポンプ

BG-2・BG-3C・BG-4 (RO/LO)

※RO: 右操作、LO: 左操作



BG-5C・BG-10C



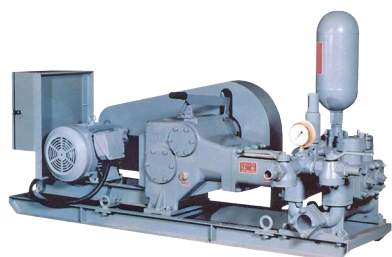
機種		BG-2	BG-3C	BG-4
型式		単筒復動ピストン		
最大吐出量	L/min	30	54	70
最大吐出圧力	MPa {kgf/cm ² }	1.0 {10}	1.5 {15}	1.5 {15}
ピストン径	mm	80	70	90
ストローク長	mm	20	45	45
所要動力		0.75kW/4P.1PS	2.2kW/4P.3PS	2.2kW/4P.3PS
機体寸法(L×W×H)	mm	555×440×545	680×550×570	675×580×640
機体質量	kg	48	67	85

性能 50Hz時

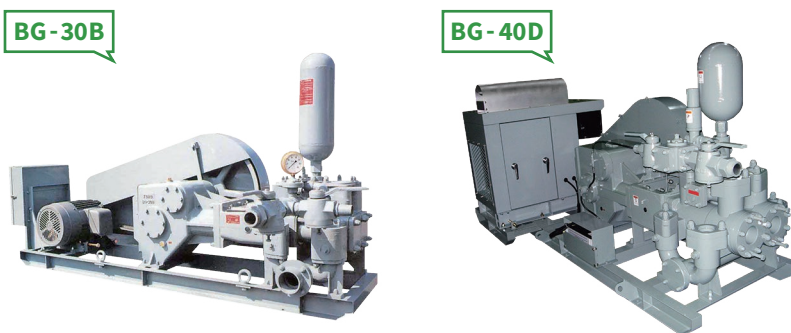
機種		BG-5C		BG-10C	
型式		単筒復動ピストン		二筒復動ピストン	
最大吐出量	L/min	70	53	120	91
最大吐出圧力	MPa {kgf/cm ² }	2.4 {24}	3.1 {32}	2.8 {29}	3.7 {38}
ピストン径	mm	80	70	80	70
ストローク長	mm	60		60	
所要動力		3.7kW/4P.5PS		7.5kW/4P.10PS	
機体寸法(L×W×H)	mm	1563×600×715		1900×565×1015	
機体質量	kg	205		370	

BG-5C:ピストン径80mm標準、BG-10C:ピストン径80mm標準 性能50Hz時

BG-15B



BG-20B・BG-30B・BG-40D



機種		BG-15B	
型式		二筒復動ピストン	
最大吐出量	L/min	200	157
最大吐出圧力	MPa {kgf/cm ² }	2.5 {25}	3.1 {32}
ピストン径	mm	90	80
ストローク長	mm	85	
所要動力		11kW/4P.15PS	
機体寸法(L×W×H)	mm	2130×1020×1155	
機体質量	kg	685	

BG-15B:ピストン径90mm標準 性能50Hz時

機種		BG-20B		BG-30B		BG-40D	
型式		二筒復動ピストン					
最大吐出量	L/min	300	217	450	350	550	410
最大吐出圧力	MPa {kgf/cm ² }	2.3 {23}	3.1 {32}	2.3 {23}	2.8 {29}	2.4 {24}	3.2 {33}
ピストン径	mm	105	90	130	115	150	130
ストローク長	mm	105		130		130	
所要動力		15kW/4P.20PS		22kW/4P.30PS		30kW/4P.40PS	
機体寸法(L×W×H)	mm	2400×700×1215		2800×1060×1470		3100×900×1600	
機体質量	kg	860		1240		2000	

BG-20B:ピストン径105mm標準、BG-30B:ピストン径130mm標準
BG-40C:ピストン径150mm標準 性能50Hz時