

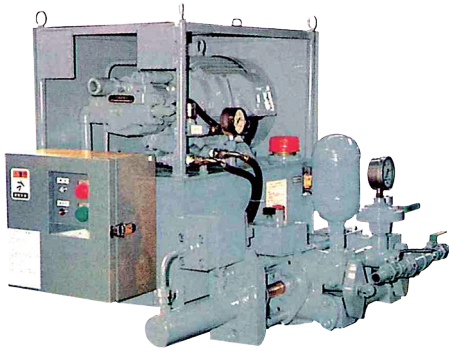
# PA 型

モルタルポンプ

滑剤注入ポンプ

## PA-3・PA-3H・PA-5

PA-3H

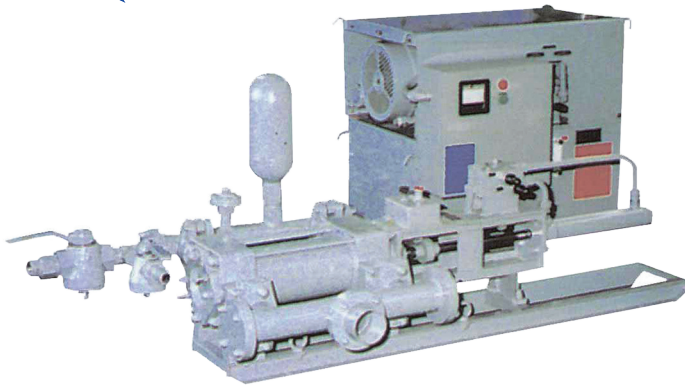


機種		PA-3	PA-3H	PA-5
形式		単筒復動ピストン		
最大吐出量	L/min	50Hz: 47 60Hz: 58	50Hz: 54 60Hz: 65	50Hz: 100 60Hz: 100
最大吐出圧力	MPa(kgf/cm <sup>2</sup> )	1.4 {14}	3.0 {30}	2.0 {20}
ピストン径	mm	油筒: 50 水筒: 90	油筒: 50 水筒: 90	油筒: 50 水筒: 105
ストローク長	mm	150	150	150
所要動力		2.2kW/4P	5.5kW/4P	5.5kW/4P
機体寸法 (L×W×H)	ポンプ ユニット mm	945×360×460 625×450×600	945×370×460 635×450×675	950×360×520 640×450×675
機体質量	ポンプ ユニット kg	80 170	80 200	95 210

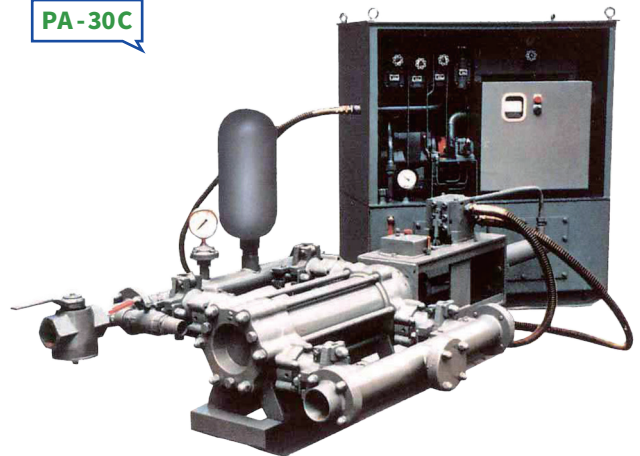
吐出量、吐出圧、標準仕様時  
その他仕様、個別カタログ参照

## PA-10・PA-15C・PA-20・PA-30C

PA-15C



PA-30C



機種		PA-10	PA-15C	PA-20	PA-30C 標準油圧ユニット	PA-30C: 三段切換型油圧ユニット		
						低速	中速	高速
形式		単筒復動ピストン						
最大吐出量	L/min	50Hz: 175 60Hz: 211	50Hz: 291 60Hz: 353	50Hz: 265 60Hz: 320	50Hz: 447 60Hz: 540	50Hz: 75 60Hz: 90	50Hz: 180 60Hz: 220	50Hz: 255 60Hz: 320
最大吐出圧力	MPa(kgf/cm <sup>2</sup> )	50Hz: 2.0 {20} 60Hz: 1.7 {17}	50Hz: 1.6 {16} 60Hz: 1.3 {13}	50Hz: 2.4 {24} 60Hz: 2.0 {20}	50Hz: 1.8 {18} 60Hz: 1.5 {15}	50Hz: 5.4 {55} 60Hz: 5.4 {55}	50Hz: 4.1 {42} 60Hz: 3.5 {36}	50Hz: 2.9 {29} 60Hz: 2.5 {26}
ピストン径	mm	油筒: 70 水筒: 130	油筒: 60 水筒: 150	油筒: 70 水筒: 150	油筒: 75 水筒: 180	油筒: 105 水筒: 180		
ストローク長	mm	200	300	300	400	400		
所要動力		7.5kW/4P	11kW/4P	15kW/4P	22kW/4P	22kW/4P		
機体寸法 (L×W×H)	ポンプ ユニット mm	1300×630×810 890×690×780	1820×780×815 1040×800×845	1845×850×935 1040×800×845	2230×1140×1040 1220×780×1160	2230×1140×1040 1420×1000×1400		
機体質量	ポンプ ユニット kg	215 300	310 490	330 450	600 945	600 1140		

吐出量、吐出圧、標準仕様時  
その他仕様、個別カタログ参照