

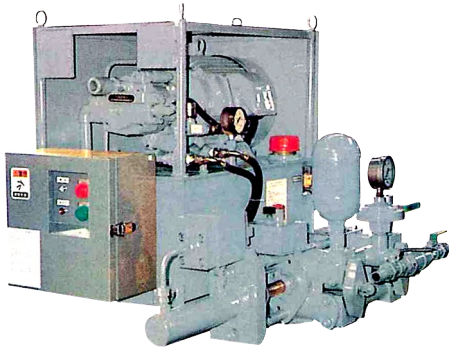
# PA 型

モルタルポンプ

滑剤注入ポンプ

## PA-3・PA-3H・PA-5

PA-3H

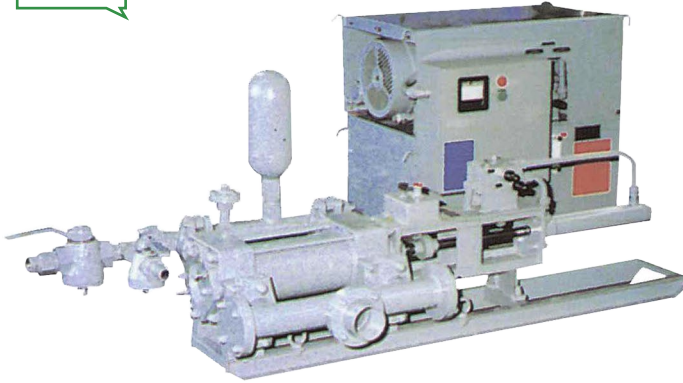


機種		PA-3		PA-3H		PA-5	
型式		単筒復動ピストン					
最大吐出量	L/min	50Hz	47	50Hz	54	50Hz	100
		60Hz	58	60Hz	65	60Hz	100
最大吐出圧力	MPa {kgf/cm <sup>2</sup> }	1.4 {14}		3.0 {30}		2.0 {20}	
ピストン径	mm	油筒	50	油筒	50	油筒	50
		水筒	90	水筒	90	水筒	105
ストローク長	mm	150		150		150	
所要動力		2.2kw/4P		5.5kw/4P		5.5kw/4P	
機体寸法 (L×W×H)	ポンプ ユニット	mm		mm		mm	
		945×360×460		945×370×460		950×360×520	
機体質量	ポンプ ユニット	kg		kg		kg	
		170		200		210	

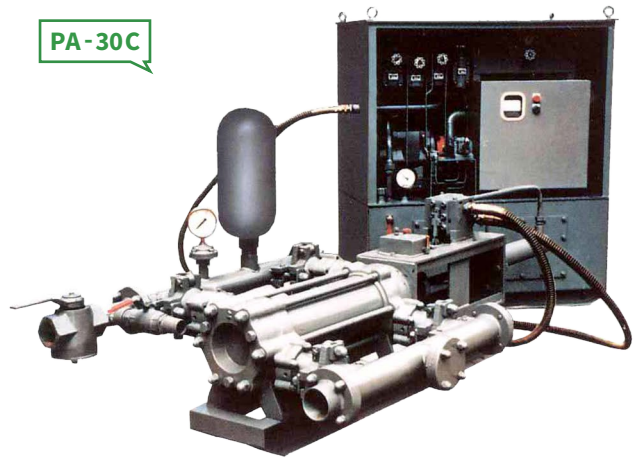
吐出量、吐出圧、標準仕様時  
その他仕様、個別カタログ参照

## PA-10・PA-15C・PA-20・PA-30C

PA-15C



PA-30C



機種	PA-10		PA-15C		PA-30C 標準油圧ユニット		PA-30C：三段切換型油圧ユニット						
							低速		中速		高速		
型式	単筒復動ピストン												
最大吐出量	L/min	50Hz	175	50Hz	291	50Hz	447	50Hz	75	50Hz	180	50Hz	255
		60Hz	211	60Hz	353	60Hz	540	60Hz	90	60Hz	220	60Hz	320
最大吐出圧力	MPa {kgf/cm <sup>2</sup> }	50Hz	2.0 {20}	50Hz	1.6 {16}	50Hz	1.8 {18}	50Hz	5.4 {55}	50Hz	4.1 {42}	50Hz	2.9 {29}
		60Hz	1.7 {17}	60Hz	1.3 {13}	60Hz	1.5 {15}	60Hz	5.4 {55}	60Hz	3.5 {36}	60Hz	2.5 {26}
ピストン径	mm	油筒	70	油筒	60	油筒	75	油筒 105					
		水筒	130	水筒	150	水筒	180	水筒 180					
ストローク長	mm	200		300		400		400					
所要動力		7.5kw/4P		11kw/4P		22kw/4P		22kw/4P					
機体寸法 (L×W×H)	ポンプ ユニット	mm		mm		mm		mm					
		1300×630×810		1820×780×815		2230×1140×1040		2230×1140×1040					
機体質量	ポンプ ユニット	kg		kg		kg		kg					
		215		310		600		600					
		300		490		945		1140					

吐出量、吐出圧、標準仕様時  
その他仕様、個別カタログ参照